

图 250 斑纷舟蛾 *Fentonia baibarana* Matsumura
A. 雄性外生殖器; B. 阴茎; C. 第 8 腹板; D. 雌性外生殖器

云南（沧源）、台湾；泰国，越南。

(238) 洛纷舟蛾 *Fentonia notodontina* (Rothschild, 1917) (图 251, 图版 V: 2)

Stauropus notodontina Rothschild, 1917, *Novit. Zool.* 24: 246.

Norracoides subnigrescens Kiriakoff, 1963, *Bonn. Zool. Beitr.* 14: 279.

Fentonia notodontina (Rothschild): Schintlmeister et Fang, 2001: 60.

♂翅展 46~54 mm。下唇须黄褐色。头部灰白色。胸部和翅基片灰色与褐色混杂。腹部赭褐色。前翅褐色，中基部颜色较暗；内线模糊，波状；外形双股，内股锯齿状，外股较平滑，外衬灰白边；亚端线不明显。后翅灰白色，脉端缘毛褐色，其余灰白色。

雄性外生殖器：第 8 腹板略呈圆形，近中部有 1 条浅弧形脊，端缘中央微凹；爪形

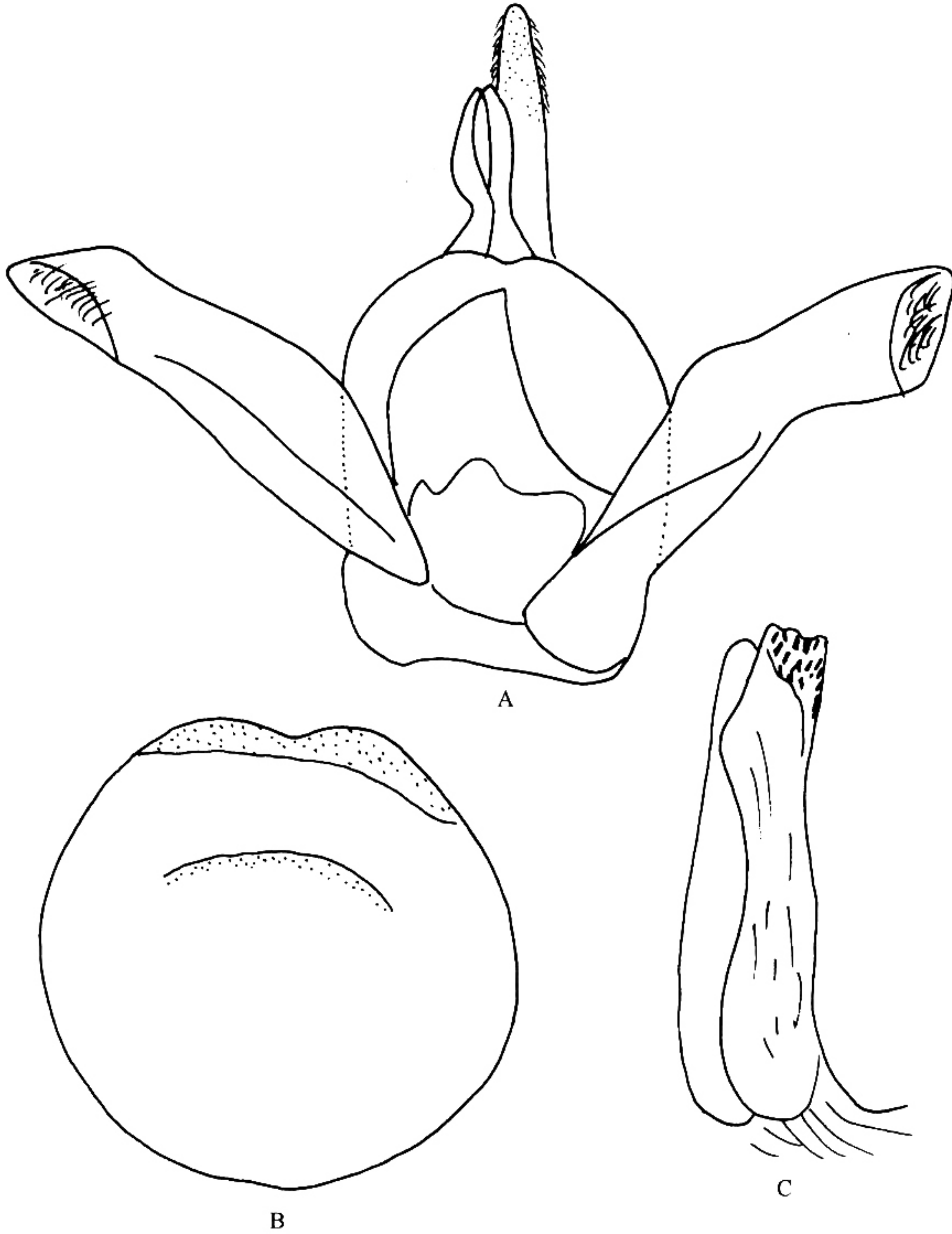


图 251 洛纷舟蛾 *Fentonia notodontina* (Rothschild)

A. 雄性外生殖器; B. 第 8 腹板; C. 阳茎

突狭长，末端较尖；颚形突细长，稍弯，末端尖；抱器瓣狭长，几乎等宽，末端钝圆；阳茎略与抱器瓣等长，末端有 1 块生齿的骨片。

观察标本：四川会理，1 ♂，1974.VII.23；云南昆明金殿 2030 m，2 ♂♂，1980.VIII.20，丽江 2150 m，1 ♂，1979.IV.30。

分布：福建（挂墩）、四川（会理）、云南（昆明、丽江）；印度北部，缅甸，越南，泰国。